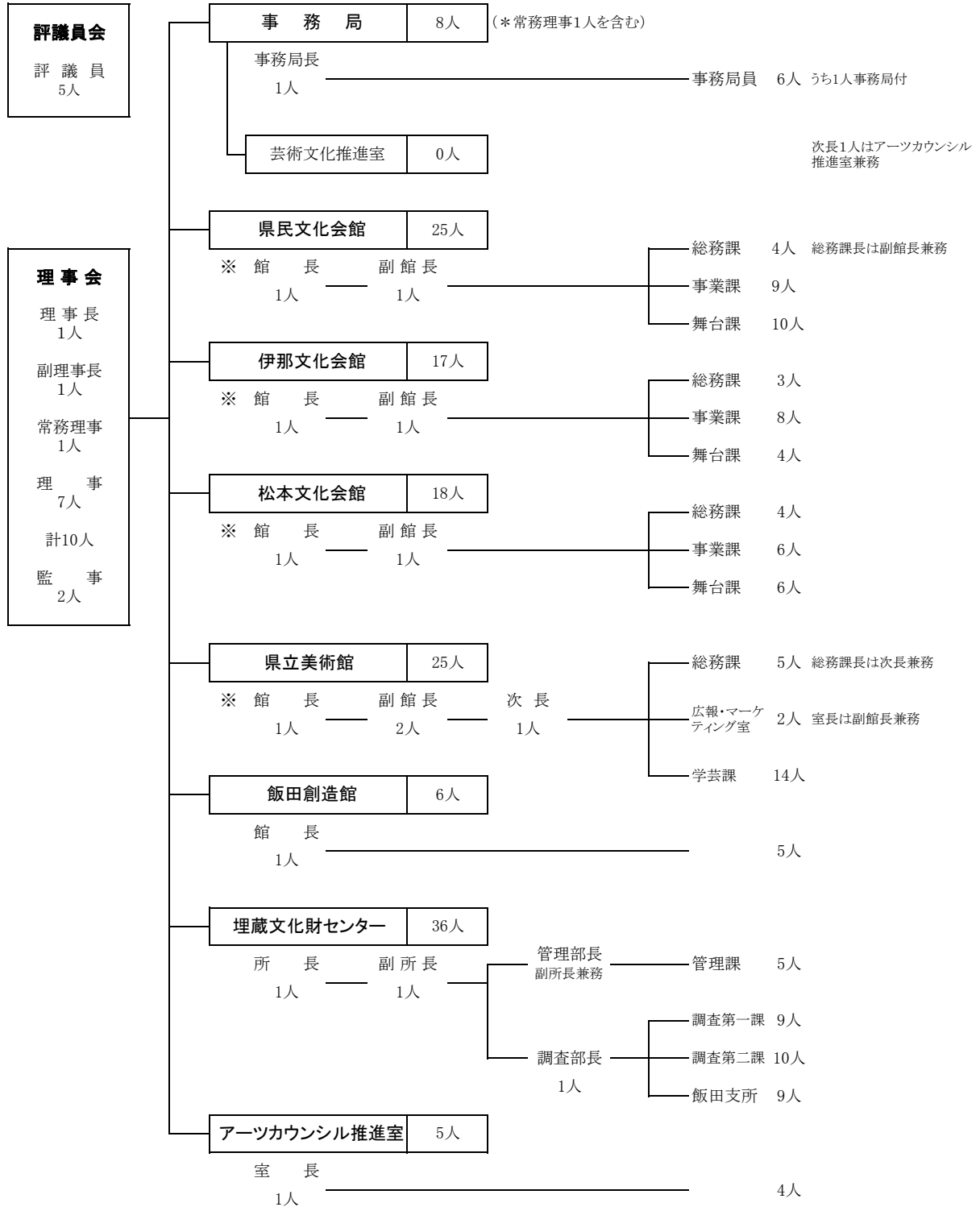


# (一財)長野県文化振興事業団組織図

令和4年4月1日



※は、理事兼務者を示す

## 職員数及び内訳

	計	内 訳										備 考	
		職員	任期付	臨任	民間	異等派遣	県OB	教職	教員OB	専門嘱託	嘱託		臨時
事務局	8	4					2				2		常務理事(県OB)1人含む
県民文化会館	25	13			1		2			2	6	1	
伊那文化会館	17	7			1		1			1	7		
松本文化会館	18	7			1		2			3	4	1	
県立美術館	25	12					2	2		5	4		
飯田創造館	6						2		1		2	1	
埋蔵文化財センター	36	3					5	2	16		7	3	
アートカウンシル推進室	5	2	1				2						
計	140	48	1	0	3		9	13	16	1	11	32	6