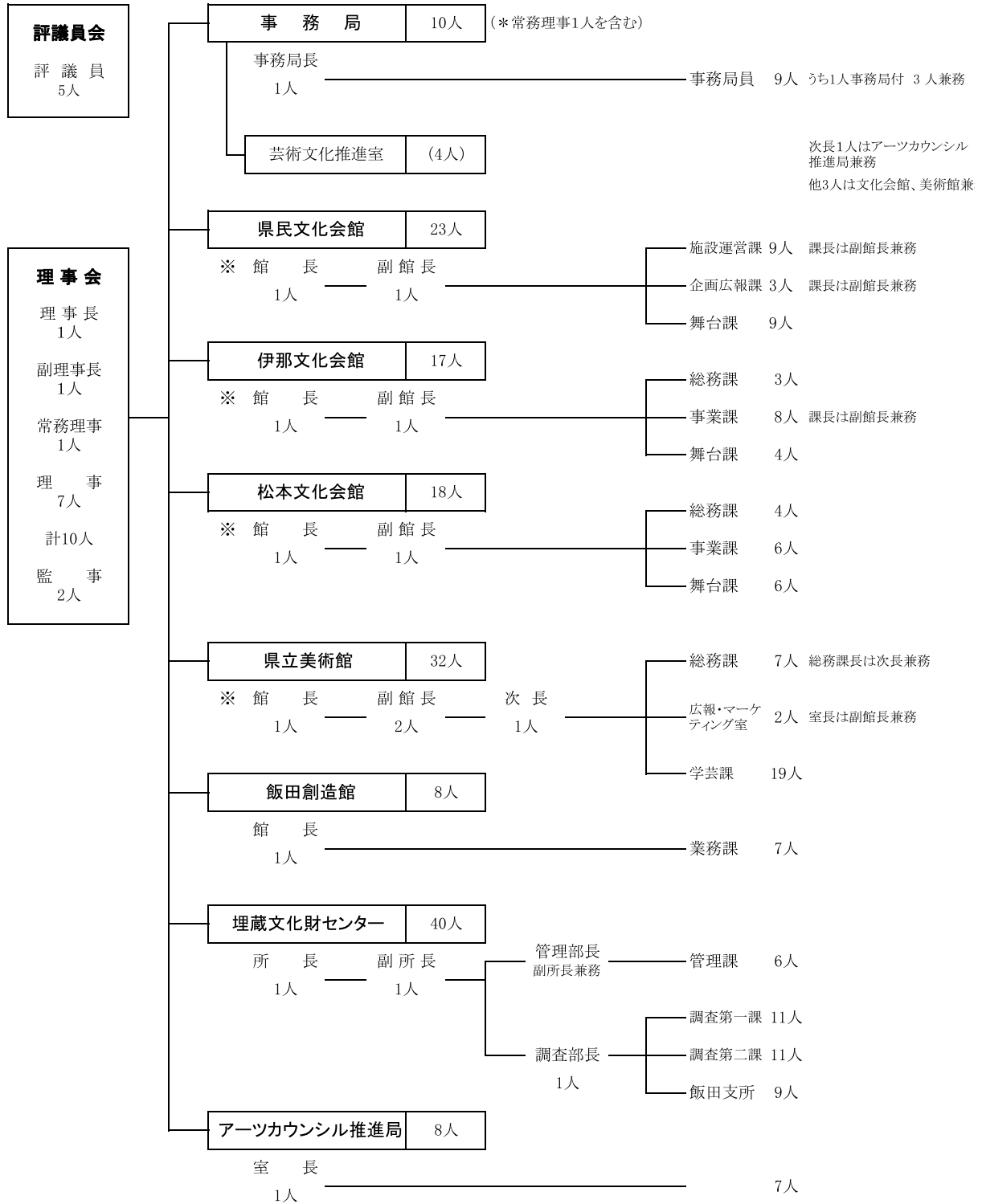


# (一財)長野県文化振興事業団組織図

令和5年7月1日



※は、理事兼務者を示す

## 職員数及び内訳

	計	内 訳										備 考	
		職員	任期付	臨任	民間	県等派遣	県OB	教職	教員OB	専門嘱託	嘱託		臨時
事務局	8	4					2				2		常務理事(県OB)1人含む
県民文化会館	23	13			1		2			2	4	1	
伊那文化会館	17	7			1		1			1	7		
松本文化会館	18	7			1		2			3	4	1	
県立美術館	32	12					2	2		5	4	7	
飯田創造館	8						4				4		
埋蔵文化財センター	40	4					6	2	13		12	3	
アーツカウンシル推進局	8	2	1				2				3		
計	154	49	1	0	3	10	15	13	0	11	40	12	